

# 「ROUSAN 鶴岡」ニュース

No9号 2019. 8. 6 製作・発行 ROUSAN 鶴岡 会長 前川 勝朗

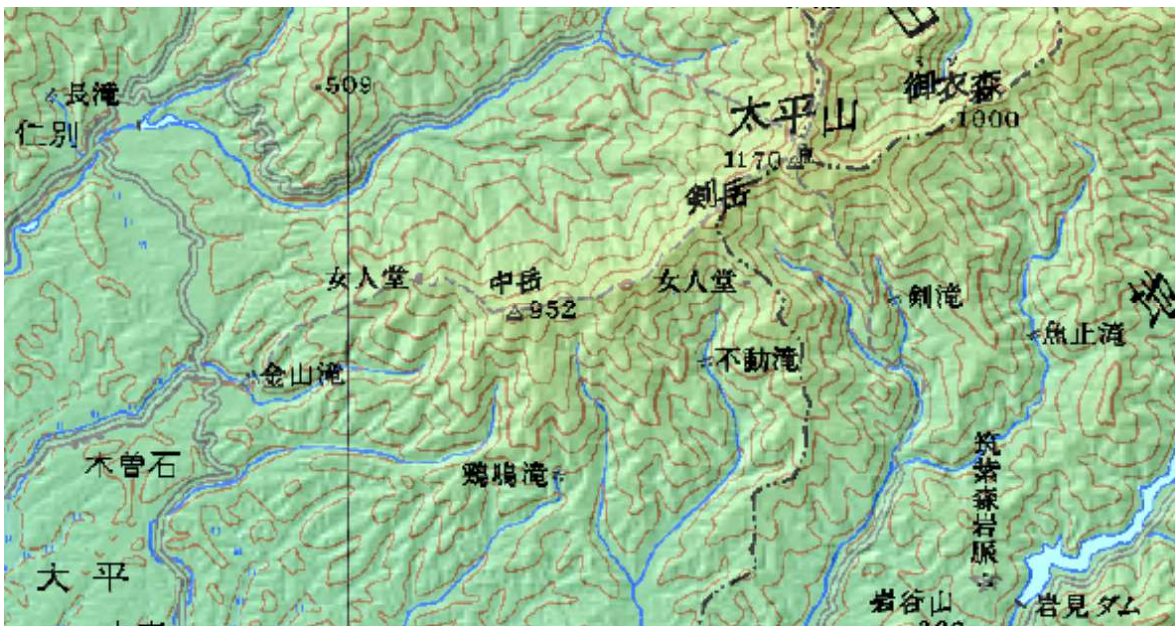
## 登山案内

### <大平山(1171m)>

日時 8月24日(日) 協立病院駐車場 5:00出発

秋田市の東に位置し秋田市のシンボルにもなっている。山頂には三吉神社奥宮(本殿)がある。天然秋田杉、稜線直下まで続くブナ林がみごとで、山頂からは男鹿半島などの眺望にもすぐれています。

登山口発 8:00>頂上着 11:30 下山 12:30>登山口着 15:00



参加申込み 8月20日まで

申込み先 石田

梅本

長南

### <朝日連峰 上倉山(1144m)、頭殿山(1203m)>朝日鉱泉一泊

日時 10月12、13日(土、日)

朝日鉱泉⇄朝日鉱泉口⇄林道終点⇄水場⇄蕨野(わらびの)⇄頭殿山山頂

ルートタイム

登り:2.5時間~3時間 下り:2時間 参加費:10,000円 定員:10人

参加申込み 8月20日まで

<裏面へ続く>



中間地点の水場…行程のほぼ中間あたりにある水場。登山道上にある。2つの沢があり登山道のすぐ下で合流。2つの沢および合流した沢、どれも真夏でも枯れることはなく汲みやすいため非常に便利。この水場があるため、持っていく水の量はそれほど多く必要ない(1~1.5ℓ程度)

＜板敷山(629m)・北月山泊 11月16~17日(日) 協立病院駐車場集合

